

# **SYSPRO<sup>®</sup>- ELEMENTDECKE UND -DOPPELWAND**



ZERTIFIZIERTE BAUELEMENTE

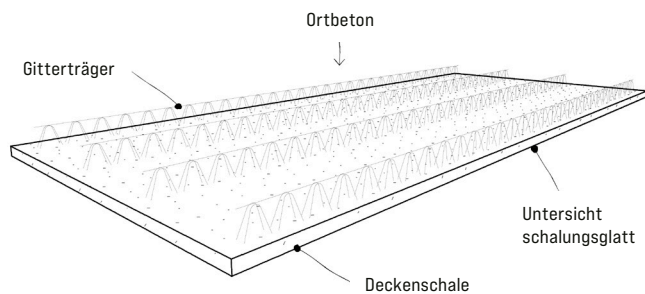
VERKÜRZTE BAUZEIT

FLEXIBEL UND WIRTSCHAFTLICH

EPD GEMÄSS EN 15804+A2

# SYSPRO®-ELEMENTDECKE

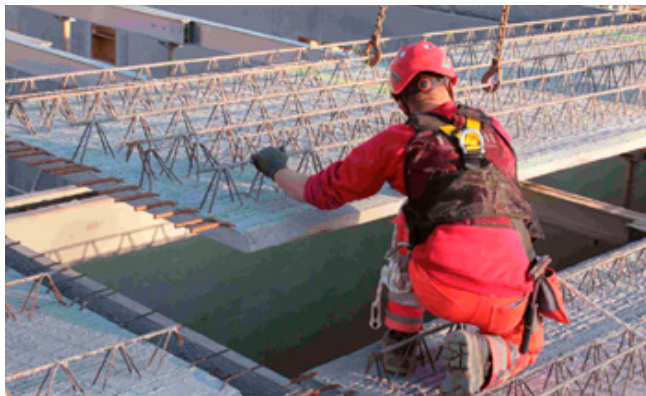
FILIGRAN, STABIL UND WIRTSCHAFTLICH



## IDENTISCH MIT EINER KONVENTIONELL HERGESTELLTEN DECKE – NUR VIEL SCHNELLER, KOSTENGÜNSTIGER UND MIT SCHALUNGSGLATTER DECKENUNTERSICHT

Die Syspro-Elementdecke ist eine großflächige, dünne Stahlbeton-Fertigteilplatte gemäß DIN EN 13747, die im Bauzustand als Schalung dient und im Endzustand mitträgt. An der Baustelle wird sie direkt auf Wände und Montagejoche montiert. Die Oberseite ist aufgeraut, damit sich der auf der Baustelle aufgebrachte Ortbeton mit dem Deckenelement so verbindet, dass ein monolithischer Endzustand gewährleistet ist. Statisch wird die Decke dann so betrachtet, als wäre sie in einem Arbeitsgang entstanden.

Einbauteile der Haustechnik (HKL) und der elektrischen Versorgung werden wunschgemäß im Werk in die Systemdecke eingelegt. Die Verbindung der einzelnen Komponenten miteinander wird vor dem Betonieren wie gewohnt durch den örtlichen Fachmann erbracht.



① [syspro.de/bausystem/elementdecke](https://syspro.de/bausystem/elementdecke)

## VORTEILE

- individuelle, projektbezogene Produktion
- problemlose Wandanbindung (Anschlussbewehrung im Kernbeton)
- hoher Schallschutz
- Kombination der Vorteile von Ortbeton- und Fertigteilbauweise

## KEINE SCHALUNG ERFORDERLICH

- keine Investitionskosten/Abschreibung
- keine Vorhalte- und Lagerkosten
- kein Schalungstransport zur und von der Baustelle
- kein aufwendiger Schalungsein- und -ausbau
- kein Reinigen der Schalung
- geringere Abhängigkeit von Fachkräften
- ideal bei Lückenbebauung
- größere Flexibilität und mehr Bauvorhaben realisierbar

## VERKÜRZUNG DER BAUZEIT

- mehr Bauvolumen ausführbar
- geringere Finanzierungskosten
- witterungsunabhängige Vorfertigung im Werk
- leichtes Montagegewicht
- kürzere Austrocknungszeit des Rohbaus
- weniger Baustelleneinrichtung
- Unterseite nach entsprechender Vorbehandlung streich- und tapezierfähig, kein Putz erforderlich
- Just-in-time-Anlieferung

## SPEZIFIKATIONEN\*

Max. Abmessungen	im Bereich von 10,0 × 2,50 m, systemabhängig
Deckenstärke	typischerweise 18 bis 30 cm
Schalenstärke	5 bis 8 cm
Betongüte	C20/25 oder höherwertig
Bewehrung	eingebaut nach statischen Erfordernissen
Aussparungen	individuell herstellbar
Einbauteile	individuell konfektionierbar
Oberfläche	werkseitig schalungsglatt
Durchschnittsgewicht	100 bis 200 kg/m <sup>2</sup>
Brandschutz	bis F180

\* Abhängig vom Hersteller – bitte im Werk anfragen.

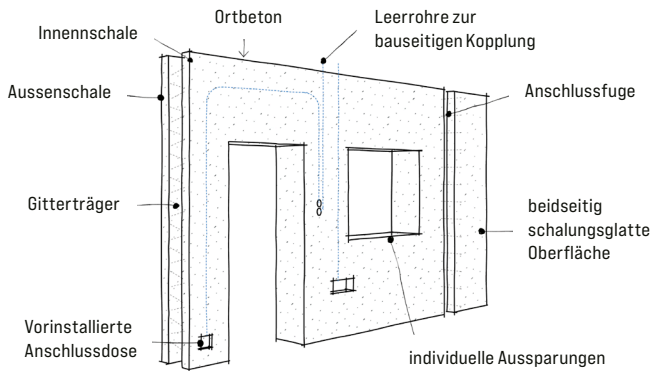
## HEIZEN UND KÜHLEN ÜBER BETONoberFLÄCHEN

### ERGÄNZENDE LÖSUNG FÜR ZEITGEMÄSSES BAUEN

Thermisch aktive Elementdecken enthalten werkseitig oberflächennah verlegte Leitungsmodul, die für schnelles Reaktionsvermögen und individuelle Raumtemperaturregelung sorgen. Auf der Baustelle werden die Module zu einem Versorgungsnetz verbunden, z. B. durch Presstechnik.

# SYSPRO®-DOPPELWAND

FUNKTIONAL, FLEXIBEL UND WIRTSCHAFTLICH



## IDENTISCH MIT EINER KONVENTIONELL HERGESTELLTEN WAND – DIE WIRTSCHAFTLICHE ALTERNATIVE ZU ANDEREN WANDSYSTEMEN

Die Syspro-Doppelwand ist ein Wandelement nach DIN EN 14992. Sie besteht aus zwei miteinander verbundenen Stahlbetonschalen. Nach der Montage werden die Doppelwandelemente mit Ortbeton ausgegossen. Ist der Ortbeton erhärtet, wirkt der Gesamtquerschnitt wie eine monolithisch hergestellte Wand. Analog zur Syspro-Elementdecke dient das Wandelement auch als Schalung. Ebenso kann die Syspro-Doppelwand auf Wunsch vielfältige Einbauteile enthalten.

### ANWENDUNGSGEBIETE

- Keller, Innen- und Außenwände
- Geschossbau
- Außenwände
- aussteifende Giebelwände
- Brandschutzwände
- Aufzugswände
- Treppenhauswände
- Schotten- und Wohnungstrennwände
- wandartige Träger und Abfangwände
- Lückenbebauung
- Industriebau, Hallen und Märkte
- Tiefgaragen
- Versorgungstunnel
- Silowände



### VORTEILE

- oft deutliche Reduzierung der Wandstärke möglich
- weniger Abdichtungsmaterial erforderlich
- keine Fugenprobleme durch homogenen Ortbetonkern
- Anbindung an Bodenplatte und Decke problemlos durch Anschlussbewehrung im Kernbeton
- Alternative zur aufwendigen einhäutigen Schalung
- Ersatz zum Mauerwerksbau, Alternative zum Ortbeton
- individuelle, projektbezogene Produktion
- hoher Schallschutz
- Kombination der Vorteile von Ortbeton- und Fertigteilbauweise
- setzungsunempfindlich
- Einsatz auch in erdbebengefährdeten Gebieten möglich
- Einsatz als Bauteil einer „Weißen Wanne“ (WU) möglich

### KEINE SCHALUNG ERFORDERLICH

- keine Investitionskosten/Abschreibung
- keine Vorhalte- und Lagerkosten
- kein Schalungstransport zur und von der Baustelle
- kein aufwendiger Schalungsein- und -ausbau
- kein Reinigen der Schalung
- geringere Abhängigkeit von Fachkräften
- ideal bei Lückenbebauung
- größere Flexibilität und mehr Bauvorhaben realisierbar

### VERKÜRZUNG DER BAUZEIT

- keine Ausschulfristen
- ggf. kein zusätzliches Randjoch für Deckenaufleger erforderlich
- Einbauteile sind bereits werkseitig eingebaut
- beidseitig schalungsglatte Oberfläche
- mehr Bauvolumen ausführbar
- witterungsunabhängig durch Vorfertigung im Werk
- kürzere Austrocknungszeit des Rohbaus
- weniger Baustelleneinrichtung
- innen und außen nach entsprechender Vorbehandlung streich- und tapezierfähig, kein Putz erforderlich
- Just-in-time-Anlieferung

### SPEZIFIKATIONEN\*

Max. Abmessungen	im Bereich von 12,5 × 3,65 m, systemabhängig
Wandstärke	typischerweise 18 bis 40 cm
Schalenstärken	5 bis 7 cm
Betongüte	C20/25 oder höherwertig
Bewehrung	eingebaut nach statischen Erfordernissen
Aussparungen	individuell herstellbar
Einbauteile	individuell konfektionierbar
Oberfläche	beidseitig schalungsglatt
Durchschnittsgewicht	250 bis 350 kg/m <sup>2</sup>
Brandschutz	bis F240

\* Abhängig vom Hersteller – bitte im Werk anfragen.



① [syspro.de/bausystem/doppelwand](https://syspro.de/bausystem/doppelwand)

# SYSPRO-GRUPPE BETONBAUTEILE E. V.

ZUSAMMENSCHLUSS INNOVATIVER MITTELSTÄNDISCHER UNTERNEHMEN  
AUS DER FERTIGTEILINDUSTRIE ZU EINER QUALITÄTSGEMEINSCHAFT

Der Syspro-Gruppe Betonbauteile e. V. ist ein 1991 gegründeter Verbund größtenteils mittelständischer Hersteller von Betonfertigteilen zur Qualitätssicherung und Produktentwicklung. Unter der Dachmarke Syspro agieren die einzelnen Mitgliedsunternehmen als lokale Marktpartner für Planende und Bauherrschaft. Zum Produktportfolio gehören neben Doppelwänden und Elementdecken auch wärmedämmende und thermisch aktive Bauteile wie Thermowände und Klimadecken. Die Produktfamilie SysproGreen ermöglicht Lösungen für besonders energieeffizientes Bauen und steht für ein Bekenntnis zu Klimaschutz und Nachhaltigkeit.

PRÄZISIONSBAUTEILE  
AUS BETON AUF  
HÖCHSTEM NIVEAU

**syspro**<sup>®</sup>

## MITGLIEDER

### DEUTSCHLAND

#### **Andernacher Bimswerk GmbH & Co. KG**

Füllscheuerweg 21  
56626 Andernach  
Deutschland  
[www.abi-beton.de](http://www.abi-beton.de)

#### **B. Lütkenhaus GmbH**

Börnste 64  
48249 Dülmen  
Deutschland  
[www.luetkenhaus.com](http://www.luetkenhaus.com)

#### **Beton Betz GmbH**

Rappenauser Straße 46  
74912 Kirchartd  
Deutschland  
[www.beton-betz.de](http://www.beton-betz.de)

#### **Beton Kemmler GmbH**

Rittweg 35  
72070 Tübingen  
Deutschland  
[www.beton-kemmler.de](http://www.beton-kemmler.de)

#### **Betonwerk Bürkle GmbH & Co. KG**

Heideweg 8  
77880 Sasbach  
Deutschland  
[www.buerkle-fertigkeller.de](http://www.buerkle-fertigkeller.de)

#### **Betonwerk Oschatz GmbH**

Mühlberger Straße 17/19  
04758 Oschatz  
Deutschland  
[www.betonwerk-oschatz.de](http://www.betonwerk-oschatz.de)

#### **Egon Elsässer Bauindustrie GmbH & Co. KG**

Am Schmidtengraben 1  
78187 Geisingen  
Deutschland  
[www.elsaesser-beton.de](http://www.elsaesser-beton.de)

#### **Hans Rinninger u. Sohn GmbH & Co. KG**

Stolzenseeweg 9  
88353 Kißlegg  
Deutschland  
[www.rinninger.de](http://www.rinninger.de)

#### **Hörster Betonwerk GmbH**

Versmolder Straße 79  
33790 Halle/Westfalen  
Deutschland  
[www.hoerster-betonwerk.de](http://www.hoerster-betonwerk.de)

#### **Meier Betonwerke GmbH**

Zur Schanze 2  
92283 Lauterhofen  
Deutschland  
[www.meier-betonwerke.de](http://www.meier-betonwerke.de)

#### **Ragano Betonfertigteile GmbH & Co. KG**

Schlachthofstr. 10  
48527 Nordhorn  
Deutschland  
[www.ragano.de](http://www.ragano.de)

### BELGIEN

#### **Kerkstoel 2000+ NV**

Industrieweg 11  
2280 Grobbendonk  
Belgien  
[www.kerkstoel2000.be/en](http://www.kerkstoel2000.be/en)

### ÖSTERREICH

#### **Kurz Fertigteilbau GmbH**

Kiesweg 2  
6336 Langkampfen  
Österreich  
[www.kurz-ftbau.at/de](http://www.kurz-ftbau.at/de)

#### **Maba Fertigteilindustrie GmbH**

Kirchdorfer Platz 1  
2752 Wöllersdorf  
Österreich  
[www.concrete-solutions.eu](http://www.concrete-solutions.eu)

### ITALIEN

#### **PROGRESS AG**

Julius-Durst-Straße 100  
39042 Brixen  
Italien  
[www.progress.cc/de](http://www.progress.cc/de)