

Präzisionsbetonfertigteile für die Kita „Dörfle am Bach“ in Wurmlingen

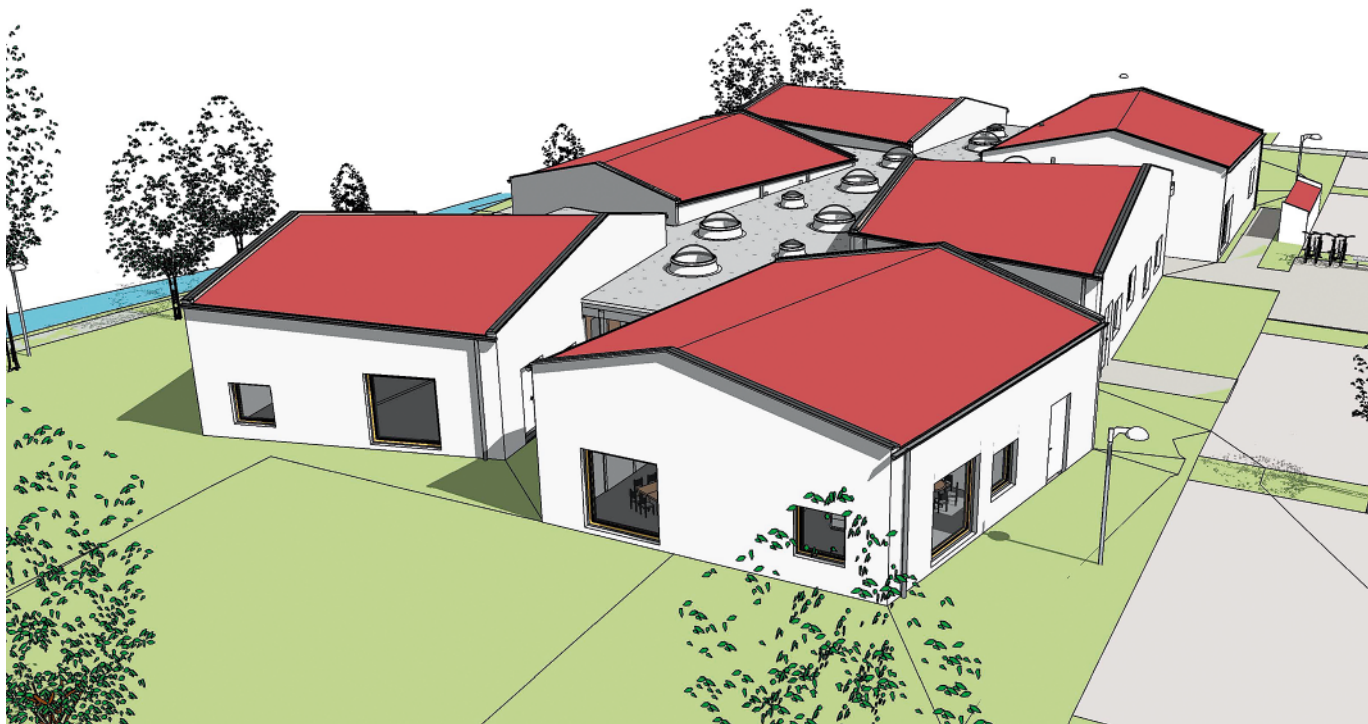


Bild 1. Visualisierung des „Dörfle am Bach“ in Wurmlingen

Die Gemeinde Wurmlingen in Baden-Württemberg hat in zentraler Ortslage im Sommer 2020 eine neue Kindertagesstätte eröffnet. Die Ausführung der Decken und Wände erfolgte dabei mit 770 m² SySpro-Doppelwand- und 250 m² Deckenelementen des SySpro-Mitgliedes Egon Elsässer Bauindustrie GmbH & Co. KG aus Geisingen.

Das „Dörfle am Bach“ bietet Platz für 45 Kinder sowie eine Kinderkrippe. Die vom Planungsbüro MUNZArchitekt aus Wurmlingen entworfene charakteristische Form des Gebäudes ergibt sich durch asymmetrische Giebel sowie steigende und fallende Traufen der Häuser, bedingt durch leicht diagonal verlaufende Firstlinien. Die sechs individuellen Häuser mit ihrer asymmetrisch geneigten Dachform bilden das Dorf. Im Inneren entstehen so ungewöhnliche und interessante Räume – keiner gleicht dem anderen. Die

Wahl der Dachkonstruktion aus Massivholzplatten, aufgesetzt auf sichtbar bleibenden Betonwänden, betont die Decken zusätzlich und setzt sich deutlich von den Betonwänden ab. Die unterschiedlichen quadratischen Fenstergrößen mit ihren verschiedenen Brüstungshöhen lassen die Assoziation einer Kinderzeichnung zu, die selten den geordneten Fassaden gewöhnlicher Häuser entspricht.

Blickbeziehungen

Die einzelnen Gruppenräume befinden sich jeweils in einem eigenen Haus. Verbunden durch den weiten Dorfplatz, der sich durch die engen Gassen zwischen den Häusern aufspannt, ergeben sich interessante Blickbeziehungen in den rundherum angelegten Garten. Der Dorfplatz erhält zusätzlich Licht durch die runden Lichtkuppeln und setzt

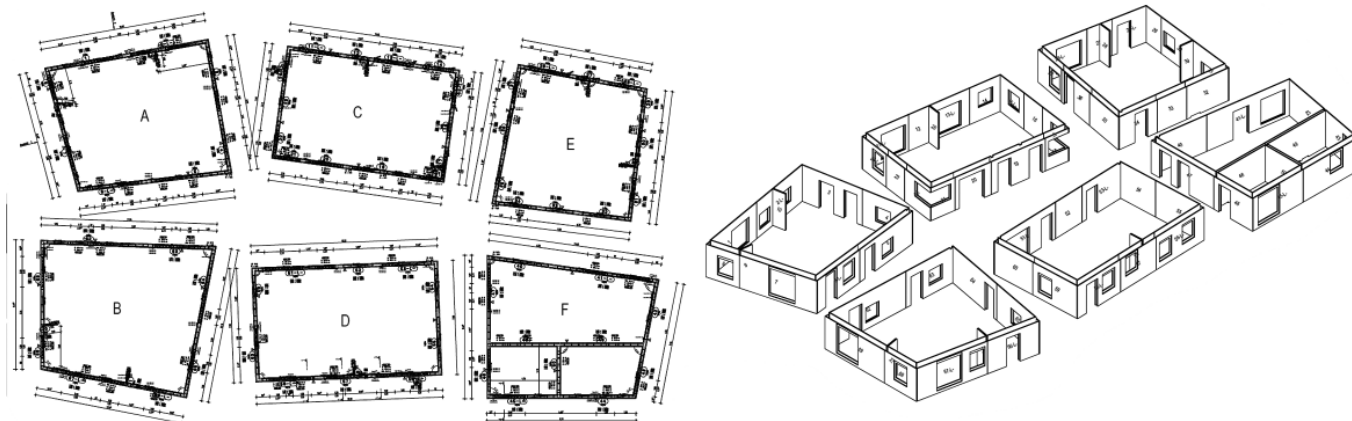


Bild 2. Das Gebäudeensemble des „Dörfle am Bach“ in Wurmlingen (Grafik © Egon Elsässer GmbH & Co. KG)



Bild 3. Elementdecken mit besonderer Anforderung an die Geometrie infolge Aussparungen und „schrägen“ Kantenverläufen (Grafik 1 und Foto 3: © MUNZArchitekt)



Bild 5. Deckenelemente mit hohem Anspruch an die Fugenausbildung infolge der unregelmäßigen Geometrie und Zusammenspiel zwischen Betonansichtsflächen und Holz (Fotos 4 und 5: Küffner, Rheinstetten)



Bild 4. Doppelwände mit großen Öffnungen und Zusammenspiel zwischen Betonansichtsflächen und Holz

sich durch die Holzvertäfelung an den Wänden von der sichtbar bleibenden Betondecke ab. Der große, weite Raum lädt zum freien Spiel ein und bereichert die außergewöhnlichen räumlichen Erfahrungen in den Gruppenräumen. Fenster in die Innenräume der Häuser stellen weitere Blickbeziehungen her.

Herausforderung

Die besondere Anforderung bei der Herstellung und Lieferung der 24 cm dicken Doppelwandelemente bestand demnach darin, die teilweise sehr großen Öffnungen, welche mitunter sehr feingliedrige Elemente zur Folge hatten, umzusetzen. SySpro-Doppelwände bestehen aus zwei Beton-

fertigteilplatten, die durch Gitterträger auf Abstand miteinander verbunden sind. Der Bereich zwischen den Schalen wird nach dem Versetzen mit Ortbeton vergossen. Bei den Deckenelementen bestand die Anforderung darin, deren besondere (unregelmäßige) Geometrie beim Fertigungsprozess zu berücksichtigen. Zum Einsatz kamen SySpro-Elementdecken, die sich durch ein besonders hohes Maß an Präzision auszeichnen. Die mit Hilfe modernster Anlagentechnik vorgefertigten Elementdecken aus Stahlbeton wurden nach dem Einbau mit Ortbeton ergänzt.

Ansichtsflächen

Neben der aus der anspruchsvollen Geometrie resultierenden Anordnung und Ausführung der Fugen und Aussparungen legten die Planer auch auf die Ausführung der inneren Ansichtsflächen der Wände und Decken großen Wert. Die sichtbar gebliebenen Betonflächen der SySpro-Elemente im Innern der Gebäude liefern im Zusammenspiel mit den weiteren Materialien Holz und Glas eine harmonische Architektur der individuell gestalteten Räume, in die die Kinder im Sommer einziehen durften.

Dr.-Ing. Thomas Kranzler

Weitere Informationen:

SySpro-Gruppe Betonbauteile e. V.
Matthias-Grünwald-Straße 1–3, 53175 Bonn
info@syspro.org, www.syspro.de

Egon Elsässer Bauindustrie GmbH & Co. KG
Am Schmidtengraben 1, 78187 Geisingen
Tel. (07704) 805-0, Fax (07704) 805-81
info@elsaesser-beton.de, www.elsaesser-beton.de